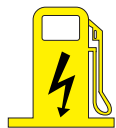
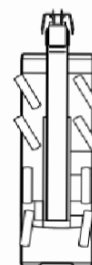
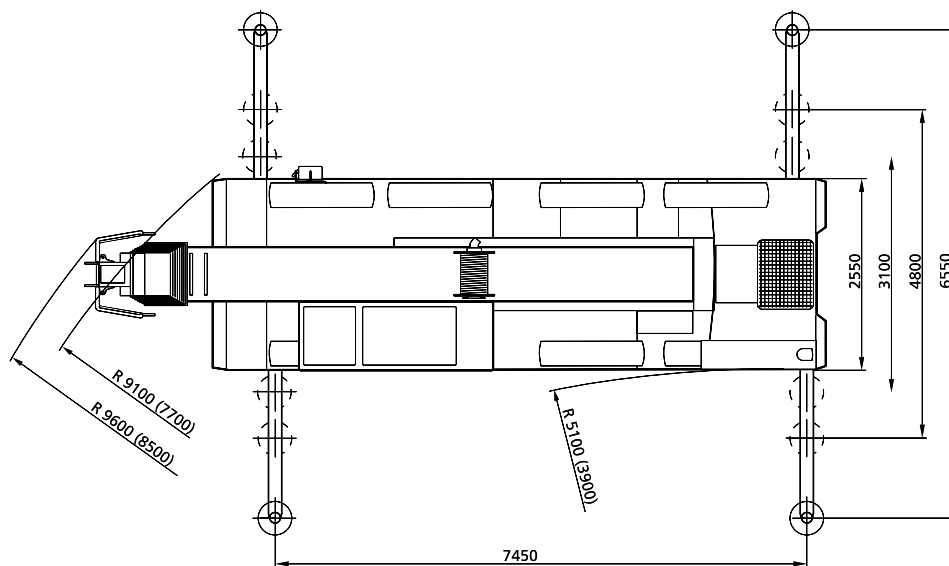
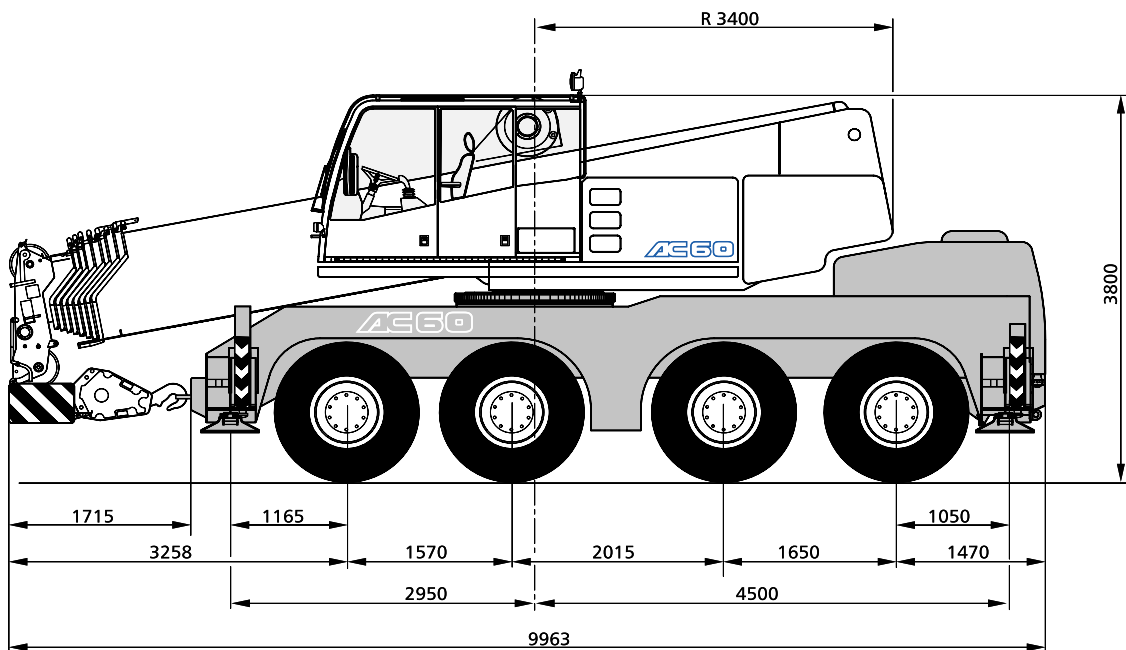


modello

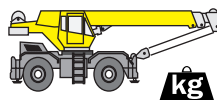
DEMAG AC 60 CITY

MinoEge
www.minoege.it

CENTRO PRENOTAZIONI
0421 290573



DIESEL

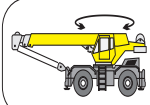


48 ton

AUTOGRU

modello

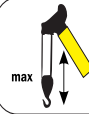
DEMAG AC 60 CITY



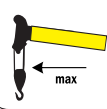
360°



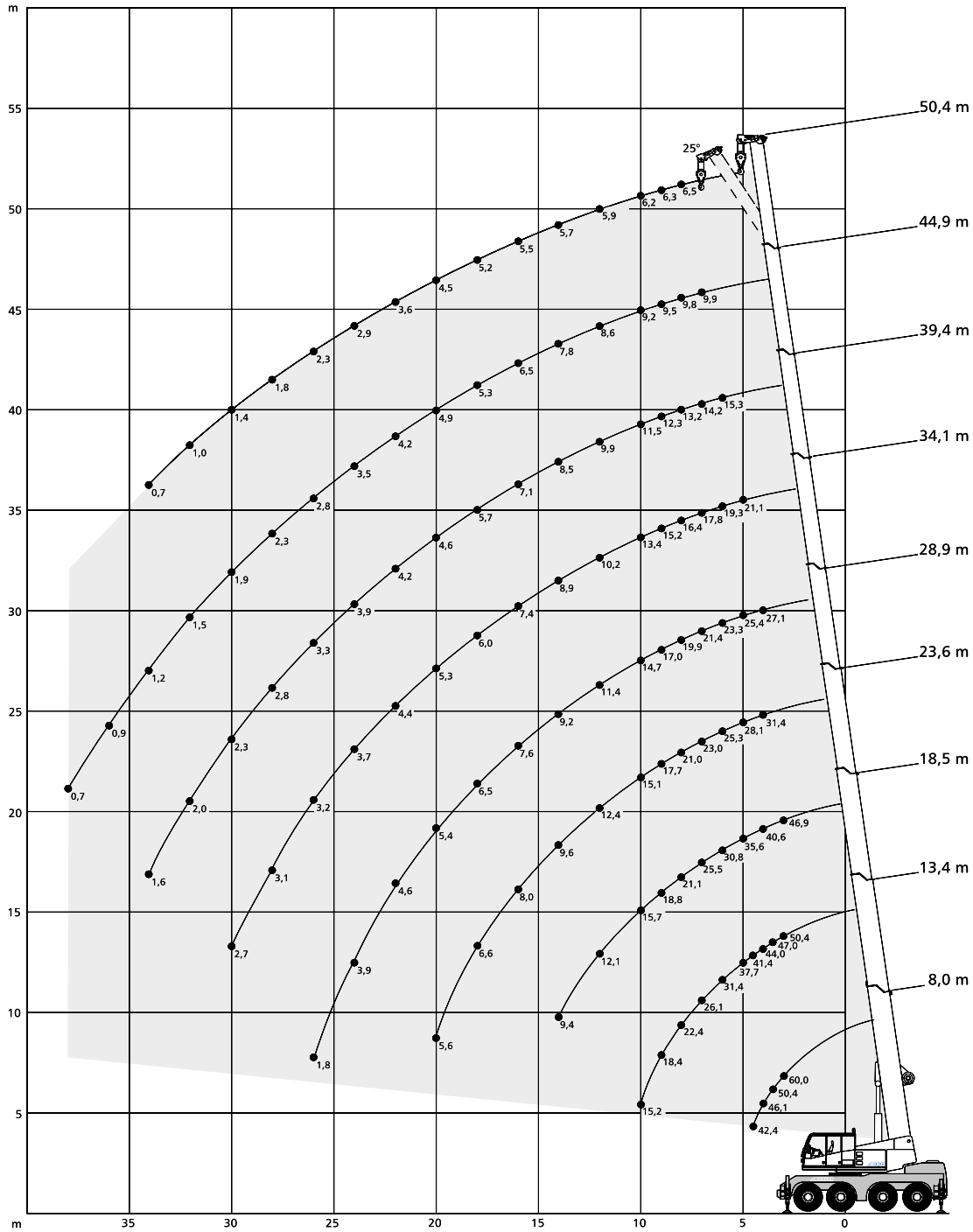
60 TON



52,0

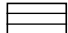




38,0



modello

DEMAG AC 60 CITY

10 t				7,45 x 3,10 m		360°		DIN/ISO	
Sbraccio	Braccio principale								Radius
	m	8,0	13,4	18,5	23,6	28,9	34,1	39,4	Ausladung Portée
m	t	t	t	t	t	t	t	t	m
3	41,6	-	-	-	-	-	-	-	3
3,5	33,1	-	-	-	-	-	-	-	3,5
4	25,6	26,3	-	-	-	-	-	-	4
4,5	20,7	21,4	-	-	-	-	-	-	4,5
5	-	17,8	19,2	-	-	-	-	-	5
6	-	13,1	14,3	14,8	13,3	-	-	-	6
7	-	10,1	11,2	11,8	11,2	10,3	-	-	7
8	-	8,0	9,0	9,6	9,5	8,8	-	-	8
9	-	6,5	7,5	8,0	7,9	7,9	7,4	-	9
10	-	5,4	6,3	6,8	6,7	7,1	6,5	-	10
12	-	-	4,6	5,0	5,0	5,3	5,1	-	12
14	-	-	3,4	3,9	3,8	4,1	3,9	-	14
16	-	-	-	3,0	2,9	3,3	3,0	-	16
18	-	-	-	2,4	2,3	2,6	2,4	-	18
20	-	-	-	1,9	1,8	2,1	1,9	-	20
22	-	-	-	-	1,4	1,7	1,5	-	22
24	-	-	-	-	1,0	1,4	1,1	-	24
26	-	-	-	-	-	1,0	0,7	-	26
28	-	-	-	-	-	0,8	-	-	28
Capacities · Traglast Charges ¹⁾		17,7	4,9	2,6	-	-	-	-	Capacities · Traglast Charges ¹⁾

		0°**		DIN/ISO				180°*		DIN/ISO	
Sbraccio	Braccio principale					Sbraccio	Braccio principale				
	m	8,0	13,4	18,5	23,6		m	8,0	13,4	18,5	23,6
m	t	t	t	t	t	m	t	t	t	t	
3	-	-	-	-	-	3	11,2	11,7	12,5	-	
3,5	-	-	-	-	-	3,5	10,0	10,4	11,1	-	
4	17,6	-	-	-	-	4	8,9	9,3	10,1	10,5	
4,5	15,7	16,3	-	-	-	4,5	7,8	8,3	9,1	9,6	
5	-	14,8	-	-	-	5	-	7,5	8,3	8,7	
6	-	12,3	13,2	-	-	6	-	6,2	7,0	7,4	
7	-	10,3	11,1	11,7	-	7	-	5,0	5,9	6,4	
8	-	8,8	9,7	10,2	-	8	-	4,1	5,0	5,4	
9	-	7,5	8,4	8,9	-	9	-	3,4	4,2	4,6	
10	-	6,4	7,3	7,8	-	10	-	2,8	3,5	4,0	
12	-	-	5,8	6,3	-	12	-	-	2,7	3,0	
14	-	-	4,6	5,0	-	14	-	-	1,9	2,4	
16	-	-	-	4,2	-	16	-	-	-	1,7	
18	-	-	-	3,4	-	18	-	-	-	1,2	
20	-	-	-	2,8	-	20	-	-	-	0,9	
Capacities · Traglast Charges ¹⁾		15,7	6,4	4,6	-	Capacities · Traglast Charges ¹⁾		7,8	2,8	1,5	-

Indicazioni

- * 180° SOLO ANTERIORE
- ** 0° SOLO POSTERIORE
- 1) BRACCIO ORRIZONTALE

modello

DEMAG AC 60 CITY

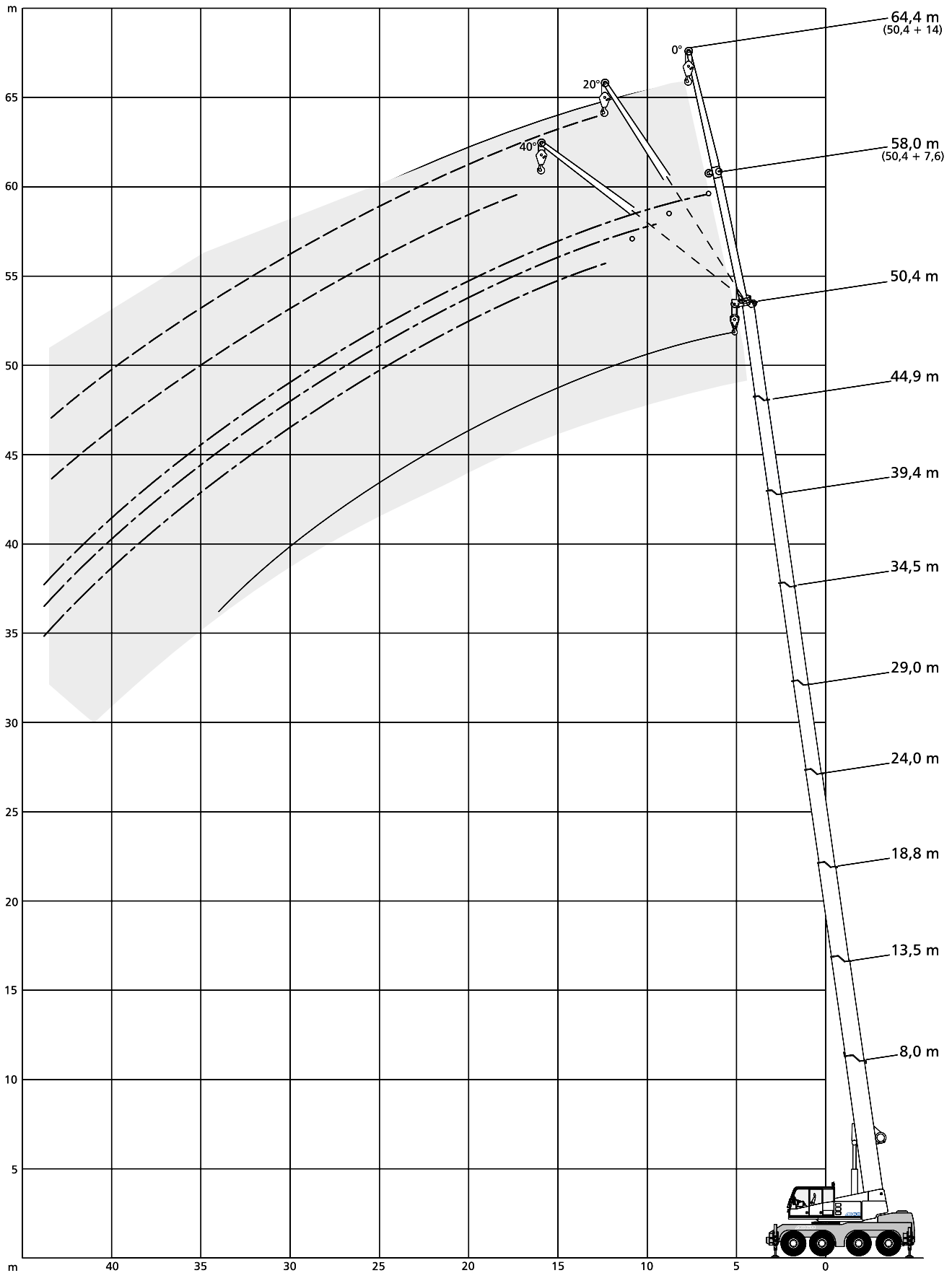
Capacità di carico Braccio principale con ultima prolunga orientata a 25°

10 t		7,45 x 6,55 m						360°		DIN/ISO
Sbraccio		Braccio principale						Radius Ausladung Portée		
	m	23,6	28,9	34,1	39,4	44,9	50,4		m	
		t	t	t	t	t	t			
5		4,7	-	-	-	-	-		5	
6		4,4	-	-	-	-	-		6	
7		4,2	4,4	-	-	-	-		7	
8		4,0	4,2	-	-	-	-		8	
9		3,8	4,1	4,3	-	-	-		9	
10		3,6	3,9	4,2	4,1	-	-		10	
12		3,3	3,6	3,9	3,9	4,0	-		12	
14		3,2	3,4	3,7	3,6	3,9	3,7		14	
16		3,1	3,3	3,5	3,5	3,7	3,6		16	
18		3,0	3,1	3,4	3,4	3,5	3,5		18	
20		-	3,0	3,3	3,2	3,4	3,3		20	
22		-	3,0	3,2	3,2	3,3	3,1		22	
24		-	3,0	3,1	3,1	2,9	3,0		24	
26		-	-	3,0	2,9	2,5	2,5		26	
28		-	-	2,6	2,8	2,3	1,9		28	
30		-	-	-	2,3	1,9	1,5		30	
32		-	-	-	1,9	1,5	1,1		32	
34		-	-	-	1,6	1,2	0,7		34	
36		-	-	-	-	0,9	-		36	
38		-	-	-	-	0,6	-		38	
40		-	-	-	-	-	-		40	

10 t		7,45 x 4,80 m						360°		DIN/ISO
Sbraccio		Braccio principale						Radius Ausladung Portée		
	m	23,6	28,9	34,1	39,4	44,9	50,4		m	
		t	t	t	t	t	t			
5		4,7	-	-	-	-	-		5	
6		4,4	-	-	-	-	-		6	
7		4,2	4,4	-	-	-	-		7	
8		4,0	4,2	-	-	-	-		8	
9		3,8	4,1	4,3	-	-	-		9	
10		3,6	3,9	4,2	4,1	-	-		10	
12		3,3	3,6	3,9	3,9	4,0	-		12	
14		3,2	3,4	3,7	3,6	3,9	3,7		14	
16		3,1	3,3	3,5	3,5	3,7	3,6		16	
18		3,0	3,1	3,4	3,4	3,4	3,2		18	
20		-	3,0	3,2	3,2	3,0	2,5		20	
22		-	2,7	3,0	2,7	2,4	1,9		22	
24		-	2,2	2,5	2,2	1,9	1,4		24	
26		-	-	2,1	1,8	1,5	0,9		26	
28		-	-	1,7	1,5	1,1	-		28	
30		-	-	-	1,1	0,8	-		30	
32		-	-	-	0,8	-	-		32	

modello

DEMAG AC 60 CITY



Capacità di carico con Jib

10 t 



7,45 x 6,55 m

360°

DIN/ISO

34,1 m		Main boom · Hauptausleger · Flèche principale					
Sbraccio	Extension · Verlängerung · Rallonge 7,6 m			14,0 m			
	0°	20°	40°	0°	20°	40°	
m	t	t	t	t	t	t	
10	9,1	-	-	-	-	-	
12	8,3	6,1	-	4,8	-	-	
14	7,5	5,8	4,8	4,5	-	-	
16	6,7	5,5	4,6	4,2	3,0	-	
18	5,4	5,2	4,5	3,9	2,9	2,3	
20	4,4	4,8	4,5	3,7	2,8	2,2	
22	3,8	3,9	4,1	3,5	2,6	2,2	
24	3,5	3,1	3,3	3,1	2,5	2,1	
26	3,1	3,0	2,9	2,5	2,4	2,1	
28	2,7	2,7	2,8	2,3	2,3	2,0	
30	2,4	2,5	2,5	2,1	2,0	2,0	
32	2,0	2,2	-	2,0	1,8	1,8	
34	1,7	1,8	-	1,8	1,7	1,7	
36	1,4	1,5	-	1,6	1,6	1,6	
38	1,2	-	-	1,4	1,5	0,6	
40	-	-	-	1,1	1,3	-	
42	-	-	-	0,9	1,0	-	
44	-	-	-	0,8	0,8	-	
46	-	-	-	-	-	-	

39,4 m		Main boom · Hauptausleger · Flèche principale					
Sbraccio	Extension · Verlängerung · Rallonge 7,6 m			14,0 m			
	0°	20°	40°	0°	20°	40°	
m	t	t	t	t	t	t	
10	-	-	-	-	-	-	
12	7,3	-	-	-	-	-	
14	6,5	5,4	-	4,2	-	-	
16	5,7	5,3	4,3	4,0	-	-	
18	4,9	5,1	4,2	3,8	2,9	-	
20	4,3	4,7	4,1	3,6	2,8	-	
22	3,9	3,8	3,9	3,4	2,6	2,2	
24	3,4	3,4	3,3	3,0	2,5	2,2	
26	2,7	3,0	3,1	2,5	2,4	2,1	
28	2,3	2,5	2,6	2,4	2,4	2,1	
30	2,1	2,2	2,1	2,0	2,0	2,1	
32	2,0	2,0	2,0	1,6	1,9	1,9	
34	1,7	1,8	1,8	1,5	1,6	1,8	
36	1,4	1,5	-	1,3	1,4	1,5	
38	1,2	1,3	-	1,2	1,2	1,3	
40	1,0	-	-	1,1	1,1	1,3	
42	-	-	-	0,9	1,0	-	
44	-	-	-	0,7	0,8	-	
46	-	-	-	0,5	0,6	-	

44,9 m		Main boom · Hauptausleger · Flèche principale					
Sbraccio	Extension · Verlängerung · Rallonge 7,6 m			14,0 m			
	0°	20°	40°	0°	20°	40°	
m	t	t	t	t	t	t	
14	5,1	-	-	-	-	-	
16	4,8	4,3	-	-	-	-	
18	4,5	4,0	3,7	3,1	-	-	
20	4,2	3,7	3,5	2,9	2,7	-	
22	3,7	3,4	3,3	2,8	2,5	-	
24	3,0	3,3	3,2	2,7	2,4	2,1	
26	2,7	2,7	2,9	2,5	2,3	2,0	
28	2,5	2,4	2,4	2,1	2,2	1,9	
30	2,0	2,2	2,3	1,8	2,1	1,9	
32	1,7	1,8	2,0	1,7	1,7	1,8	
34	1,3	1,5	1,6	1,5	1,6	1,6	
36	1,0	1,2	1,3	1,2	1,5	1,5	
38	0,8	0,9	1,0	0,9	1,2	1,4	
40	0,5	0,7	-	0,7	0,9	1,1	
42	-	-	-	-	0,7	0,8	

50,4 m		Main boom · Hauptausleger · Flèche principale					
Sbraccio	Extension · Verlängerung · Rallonge 7,6 m			14,0 m			
	0°	20°	40°	0°	20°	40°	
m	t	t	t	t	t	t	
14	-	-	-	-	-	-	
16	3,7	-	-	-	-	-	
18	3,5	3,0	-	2,6	-	-	
20	3,3	2,9	2,9	2,5	-	-	
22	3,1	2,9	2,8	2,4	2,2	-	
24	3,0	2,8	2,7	2,3	2,1	-	
26	2,5	2,8	2,6	2,2	2,0	1,9	
28	2,0	2,3	2,5	2,0	1,8	1,8	
30	1,5	1,8	2,0	1,7	1,7	1,7	
32	1,2	1,4	1,6	1,3	1,6	1,6	
34	0,8	1,0	1,2	1,0	1,4	1,6	
36	0,5	0,7	0,8	0,7	1,1	1,3	
38	-	-	0,6	-	0,8	1,0	
40	-	-	-	-	0,5	0,7	
42	-	-	-	-	-	-	